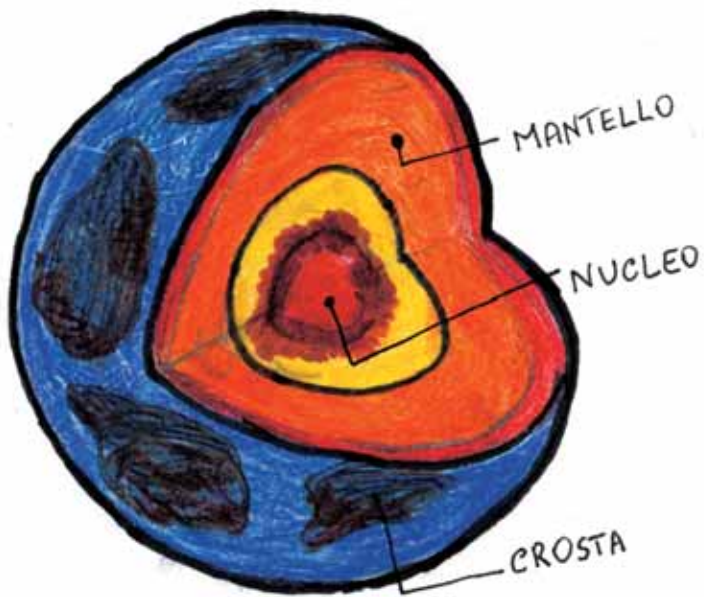




Si salvi chi può!

terremoto





Il terremoto è



...una rapida e violenta vibrazione della crosta terrestre.
L'**ipocentro** è il punto di origine, l'**epicentro** è il punto della superficie terrestre in cui si avverte il terremoto.



Struttura della terra

Crosta È la parte fredda, comprende i continenti e gli oceani.

Mantello Ha la temperatura alta, è composto da metalli allo stato fluido.

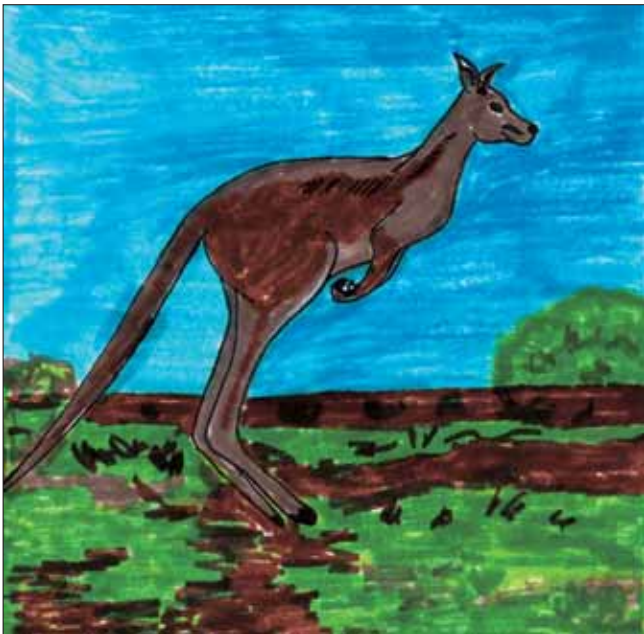
Nucleo Ha la temperatura altissima, è composto da metalli fusi.

Quando l'epicentro si trova sul fondo del mare, il terremoto può causare un maremoto (tsunami).



Il terremoto si manifesta con **onde sismiche**:

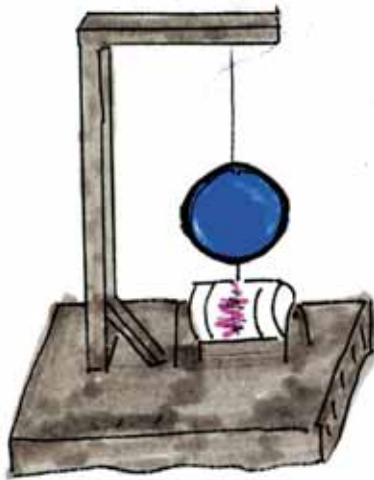
- > **Ondulatorie** come un serpente che corre.
- > **Sussultorie** come un canguro che salta.



Il terremoto si misura con due scale.

La **scala Richter** misura la magnitudo cioè l'energia sprigionata dalle scosse. Lo strumento che misura la magnitudo è il **sismografo**.

La **scala Mercalli** misura i danni materiali che il terremoto provoca.



Zone a rischio sismico in Italia

- Zona ad alto rischio
- Zona a medio rischio
- Zona a basso rischio



Quando sei a scuola
e si verifica un terremoto...

Devi:

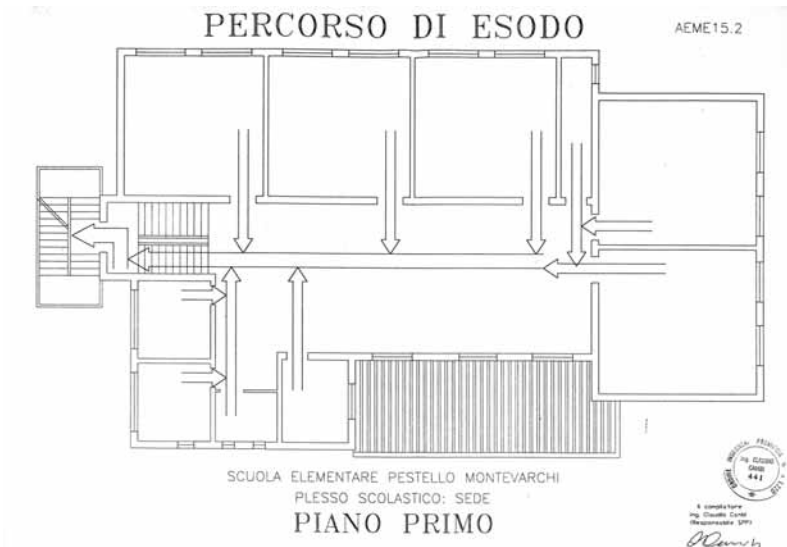
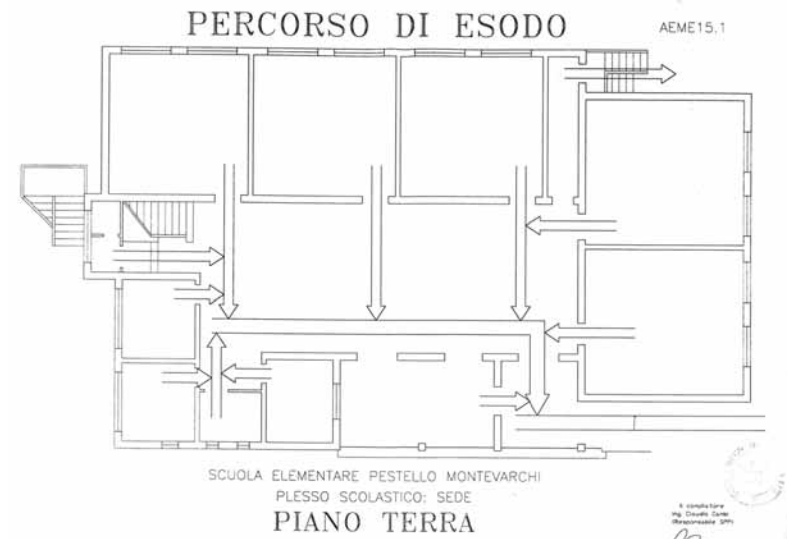
- > Ascoltare le indicazioni della maestra.
- > Metterti sotto il banco durante la scossa.

Non devi:

- > Scendere le scale se sei fuori dall'aula.



- > Finita la scossa esci dalla classe con la maestra in fila indiana senza preoccuparti del tuo materiale.
- > Vai al **Centro di Raccolta** come descritto dal **Piano di Evacuazione**.





Le scritte sotto ogni figura ti suggeriscono come comportarti **a casa** in caso di una scossa sismica.



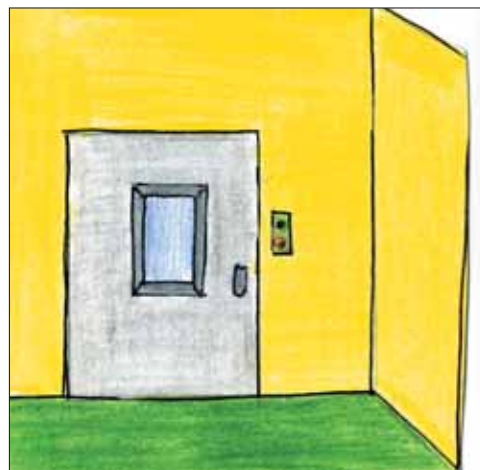
Riparati sotto il tavolo allontanandoti da oggetti pericolosi.



Cerca riparo sotto l'architrave di una porta.



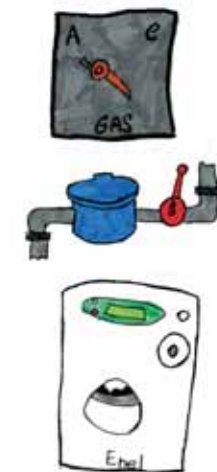
Non scendere le scale.



Non prendere l'ascensore.



Evita di usare il telefono per non intralciare i soccorsi.



Fai chiudere gli interruttori generali del gas, dell'acqua e dell'elettricità.

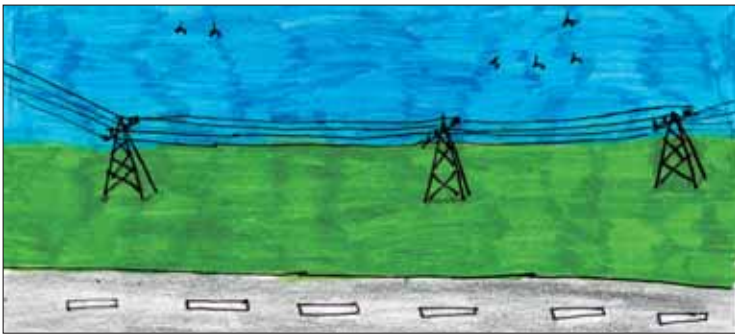


Non far prendere l'auto e raggiungi uno spazio aperto.

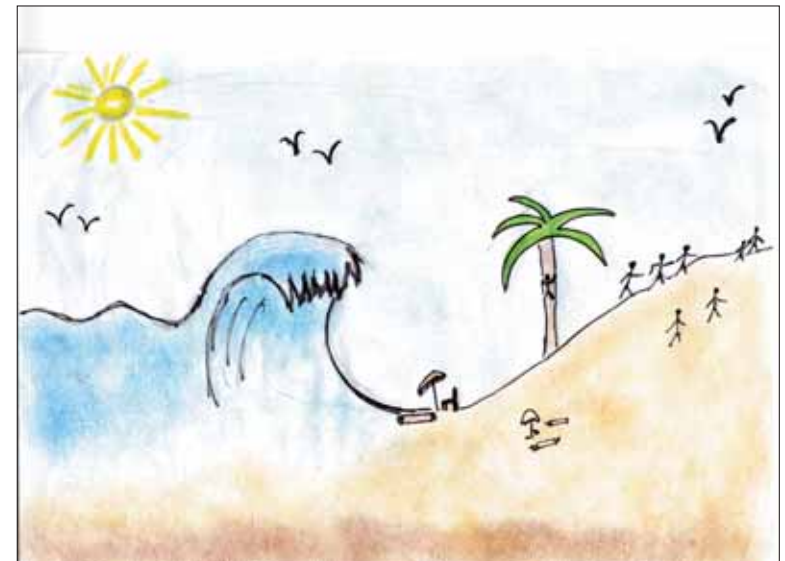
Se sei all'aperto...



Non attraversare ponti.



Allontanati dai tralicci dell'elettricità.



Allontanati dalla spiagge e dirigiti verso un punto elevato.

I terremoti non si possono evitare, ma per ridurre i rischi si costruiscono case e ponti antisismici.



Dopo un terremoto entra in azione la Protezione Civile, che comprende molti centri operativi e ne coordina gli interventi.

